

Amore Pacific

가

2004 / 12 / 21

8

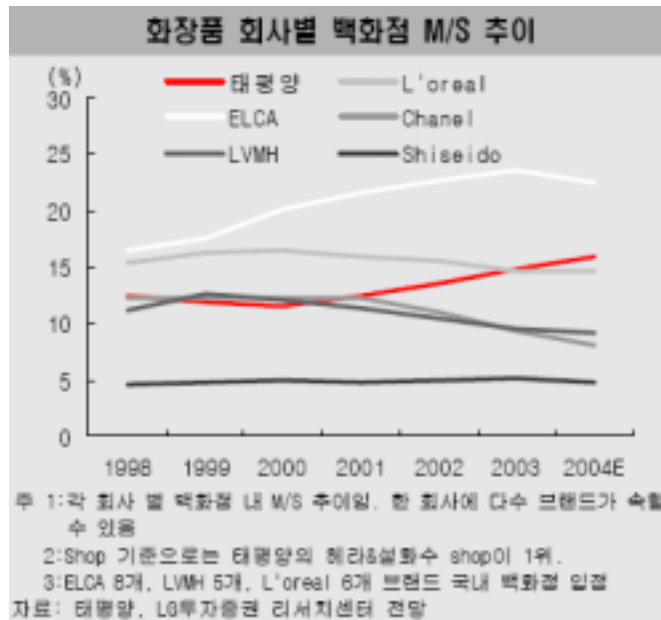
(02)

<http://bluechip.inha.ac.kr>

E-mail : risk_free@naver.com

. 3

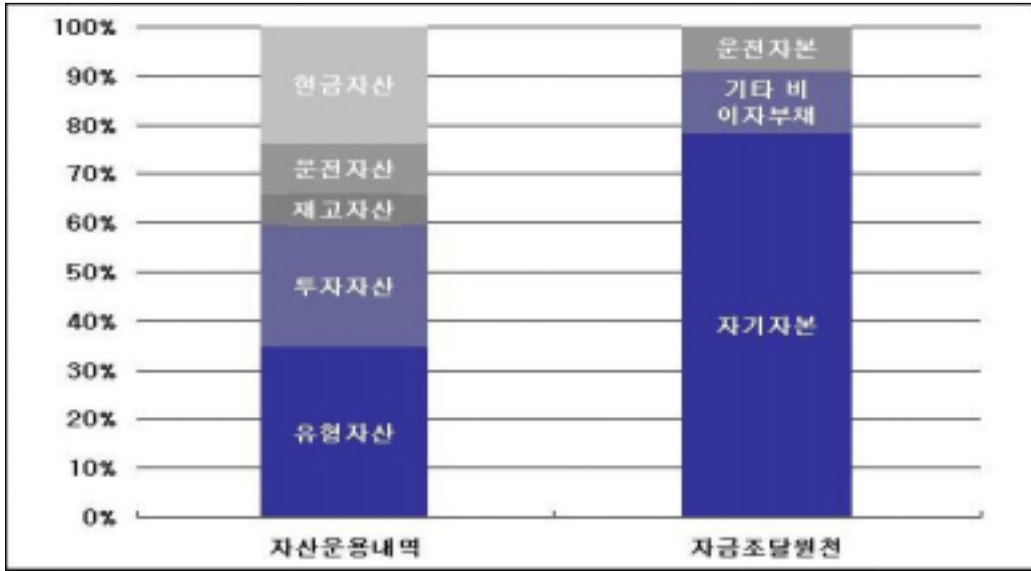
- : 1000 Mega Brand
, , , 4 , 3000



- : 가
(), (), , ,

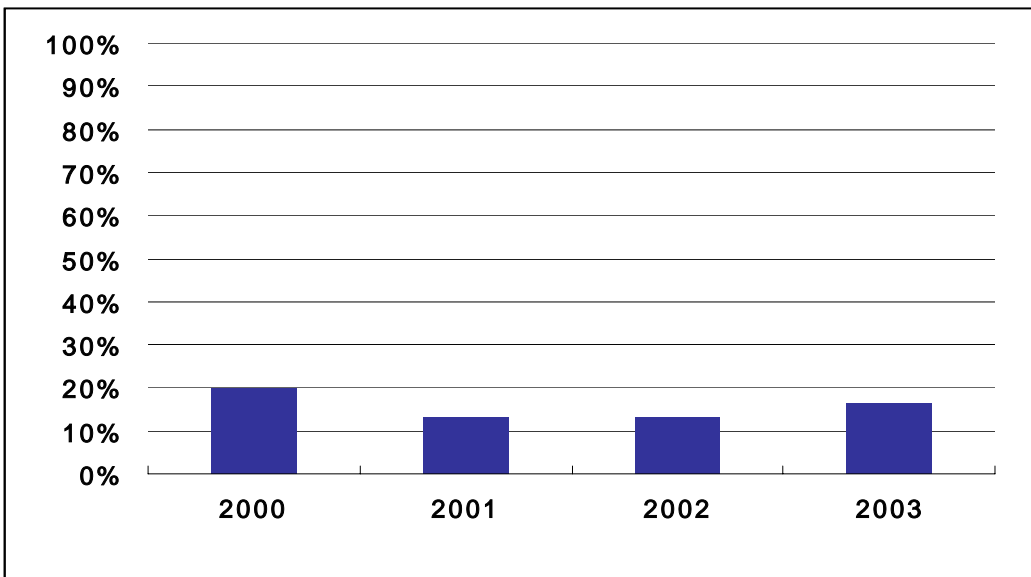
2002 ()

- : CEO



<2004 3

>



< 4

>

- 3

가 가 가 가

1.

=> () / () / ()

2.

=> / , ' ,
(가 가 , / / ')

⇒

가 .
⇒ ⇒

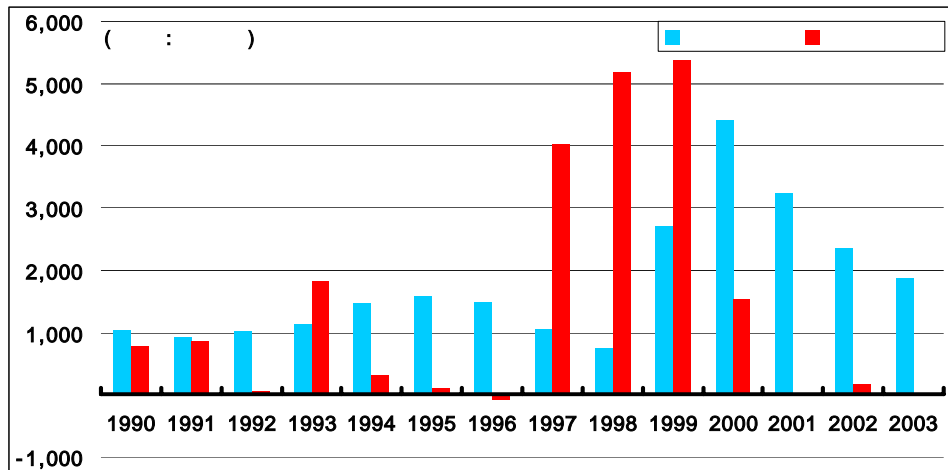
CEO : Cash Flow Management

- , CEO : 2 90

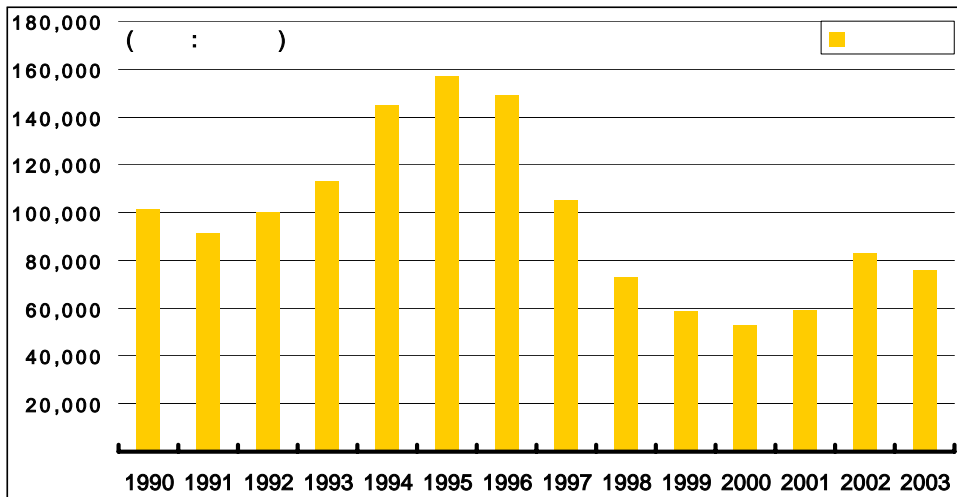
“Beauty”

IMF

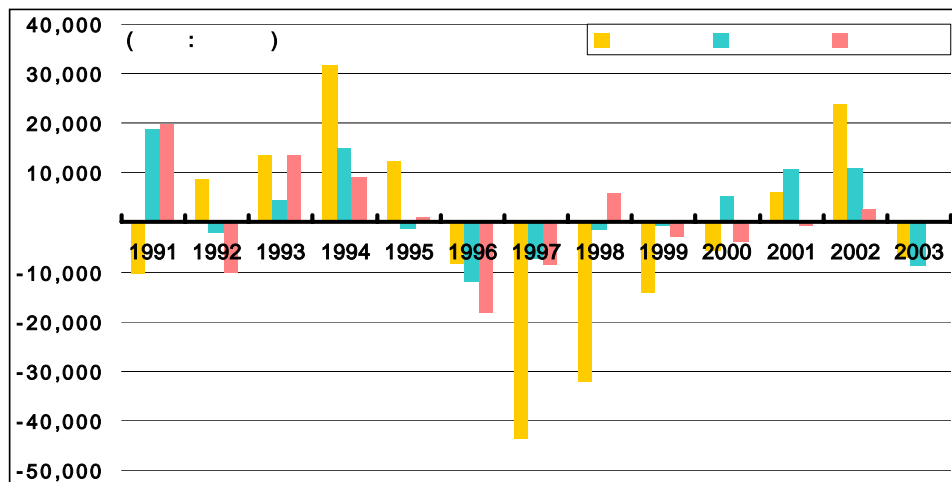
- , :



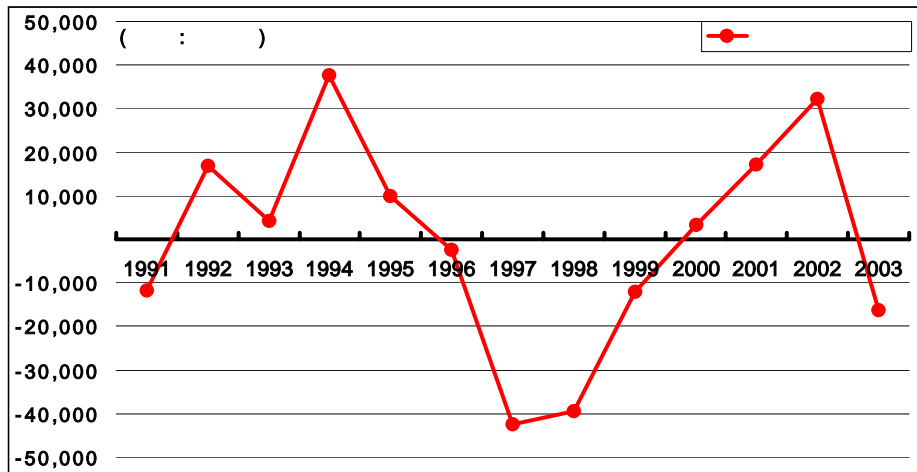
One. 1997 3



Two. + 1997
가 .

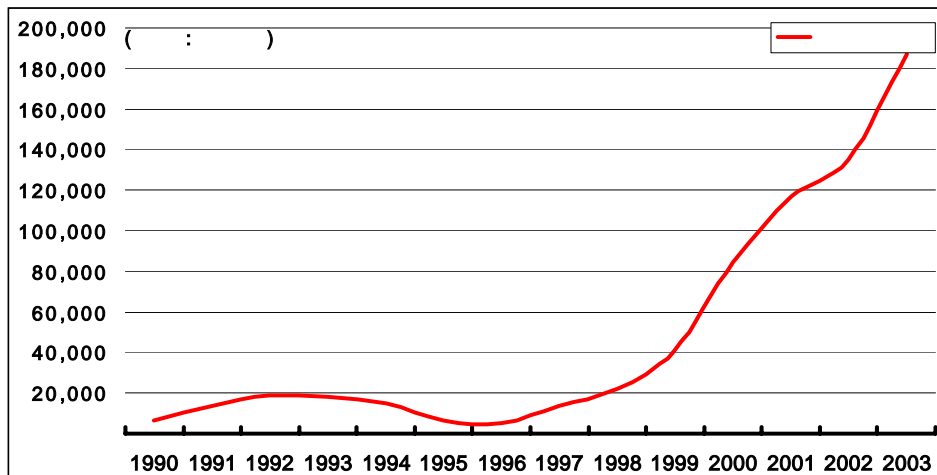


Three. , 1996 1999 가



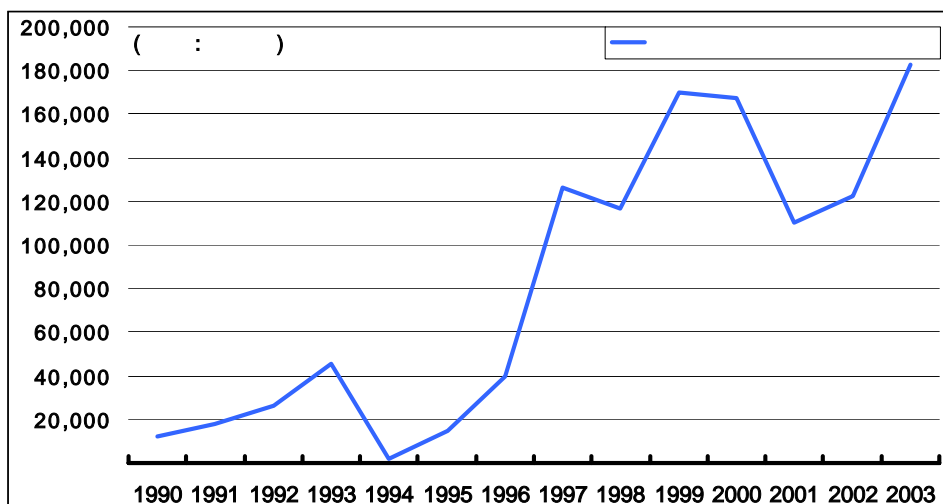
Four. 1997

(-)



Five. 1997

가 가 1999

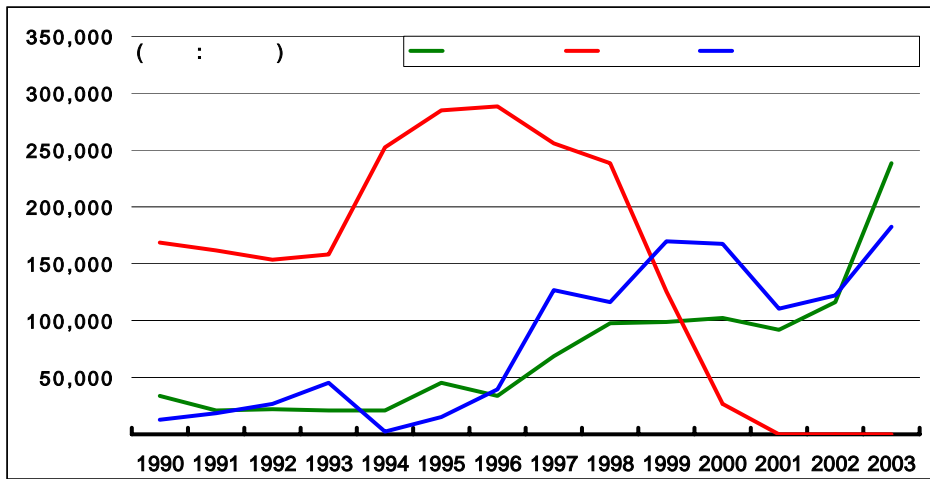


Six. 1997

가.

가

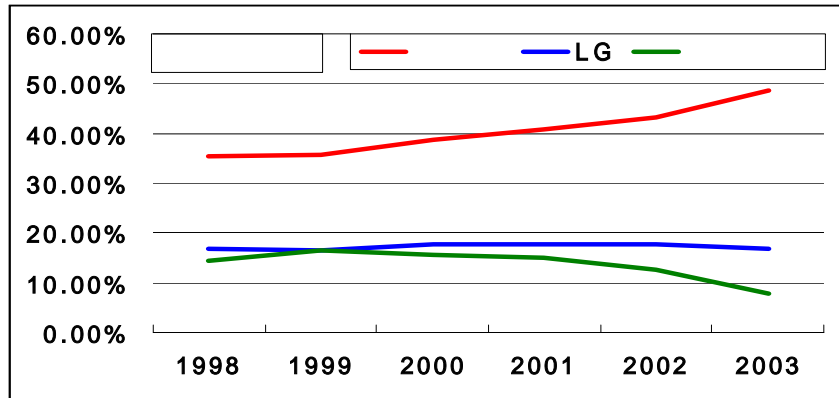
가 Level-Up



Seven.
가.

가

富가



<

10

,

>

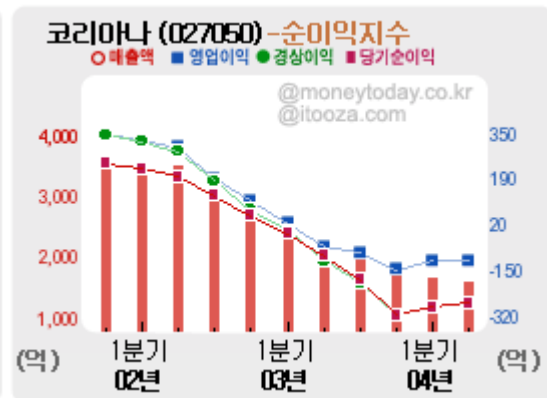
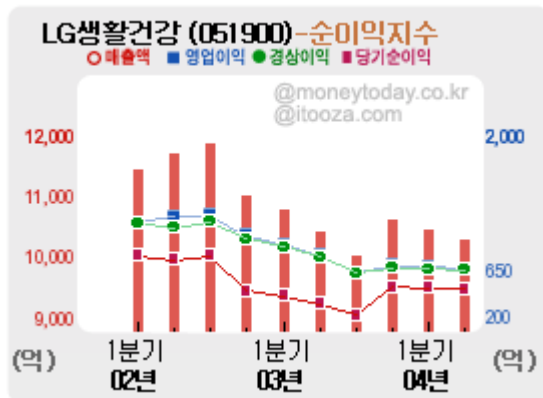
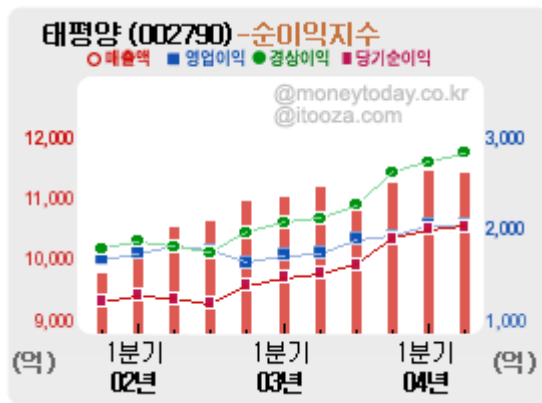
2,3

LG

Quality가

가

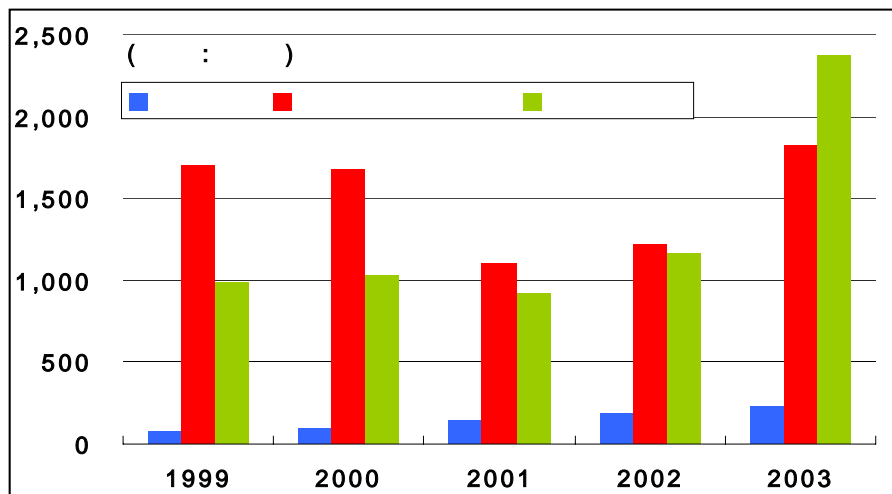
가



<

3

, www.itooza.com>



Why?

가 가? 가

- :
,
,
가 ()

가 가

가 1 가

Zero-Sum Win-Win 가

가

- : CEO ()
⇒ 가)

“ ”
“ 10 Mega Brand 10 ”



- ▶ 프랑스 (Chartres) Z.I. DE BEAULIEU 3, RUE EDMOND POILLOT, 28000 CHARTRES, FRANCE
화장품의 본고장 프랑스에서 감성적 이미지의 향수 브랜드 사업을 통하여 글로벌 이미지를 구축하고 지속적인 M/S 제고 노력으로 자사의 글로벌 역량제고의 선봉장
- ▶ 미국 (NEW Jersey) 130 Commerce RD., Carlstadt, NJ 07072 U.S.A
한인 교포시장에서 확고한 시장 지위를 기반으로 AMOREPACIFIC 브랜드의 주류 시장 공략 본격화
- ▶ 미국 (New York) 138 Spring Street, 3rd Floor, New York, NY 10012, U.S.A.
한인 교포시장에서 확고한 시장 지위를 기반으로 AMOREPACIFIC 브랜드의 주류 시장 공략 본격화
- ▶ 일본 (Tokyo) 2F SHIBADAIMON SASANO BLDG. 6-4 SHIBADAIMON 2-CHOME, MINATO-KU, TOKYO, JAPAN
미지의 꿈을 실현하는 도전 정신으로 세계 최고의 진입장벽을 극복하기 위한 사업 기반 조성
- ▶ 중국 (Shanghai) 383, Yumin Road Malu Town, Jiading District, Shanghai, China
세계 최대 단일시장 중국 여성들의 화장품화를 선도하고 나아가 라네즈의 아시아 대표 브랜드 구축에 공헌
- ▶ 중국 (Shenyang) #32, HUAHAI ROAD, YUHONG DISTRICT, SHENYANG DEVELOPMENT ZONE, SHENYANG, CHINA
중국 동북 3성의 존경 받는 화장품 기업으로서 확고한 시장 기반 구축

<

www.amorepacific.co.kr>

Quality

가

(Earning Power Level) 1500

가 3.5% 3 가) 가 3 5%, 10% 가 .
3000 가 (2004 3) 3 3000 .

가 () 가
 가 가 3 3000 .
 2004 12 20 가 2
 가 60~70% 가 .
 가
 가
 & 가 가 2
 가
 1